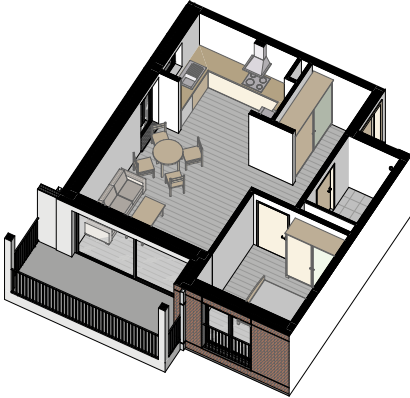
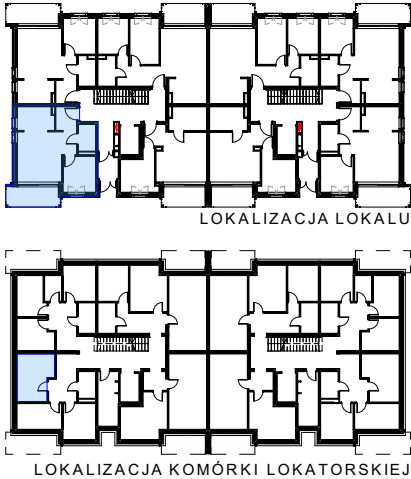
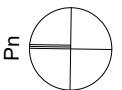
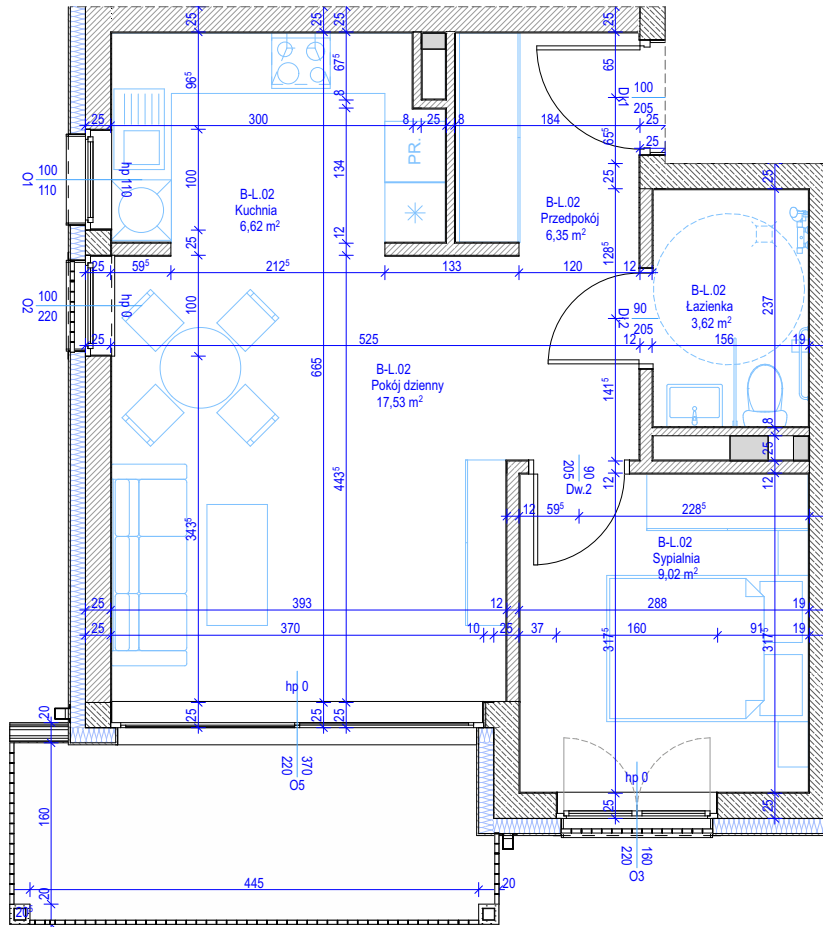


INWESTYCJA	INWESTOR	PROJEKTANT																					
BUDYNEK MIESZKALNY WIELORODZINNY PRZY UL. R. TRAUGUTTA W PYSKOWICACH	SIM ŚLĄSK PÓŁNOC Spółka z o.o. Lubliniec, ul. Pasieczna 2, 42-700 Lubliniec	GOWIN/SIUTA architektura.urbanistyka																					
MIESZKANIE B.L.02 PARTER	AKSONOMETRIA	PLAN BUDYNKU																					
<table border="1"> <tr><td>Przedpokój</td><td></td><td>6,35</td></tr> <tr><td>Łazienka</td><td></td><td>3,62</td></tr> <tr><td>Pokój dzienny</td><td></td><td>17,53</td></tr> <tr><td>Sypialnia</td><td></td><td>9,02</td></tr> <tr><td>Kuchnia</td><td></td><td>6,62</td></tr> <tr><td colspan="2"></td><td>43,13 m²</td></tr> <tr><td>Komórka</td><td>B-KL.02</td><td>12,55</td></tr> </table>	Przedpokój		6,35	Łazienka		3,62	Pokój dzienny		17,53	Sypialnia		9,02	Kuchnia		6,62			43,13 m²	Komórka	B-KL.02	12,55		 <p>LOKALIZACJA LOKALU</p> <p>LOKALIZACJA KOMÓRKI LOKATORSKIEJ</p>
Przedpokój		6,35																					
Łazienka		3,62																					
Pokój dzienny		17,53																					
Sypialnia		9,02																					
Kuchnia		6,62																					
		43,13 m²																					
Komórka	B-KL.02	12,55																					

PLAN MIESZKANIA



UWAGI

- Powierzchnia jest obliczona w świetle pionowych przegród w stanie wykończonym, przy uwzględnieniu tynków i okładzin o grubości 1cm, wymiary podane są w stanie bez wykończenia.
- Powierzchnia użytkowa lokali oraz pomieszczeń określona jest na podstawie rozporządzenia Ministra Transportu, Budownictwa i Gospodarki Morskiej z dnia 25.04.2012 r. w sprawie szczegółowego zakresu i formy projektu budowlanego oraz przy uwzględnieniu treści Polskiej Normy PN-ISO 9836.
-
- Aranżacja meblowa wewnątrz jest przykładowa.